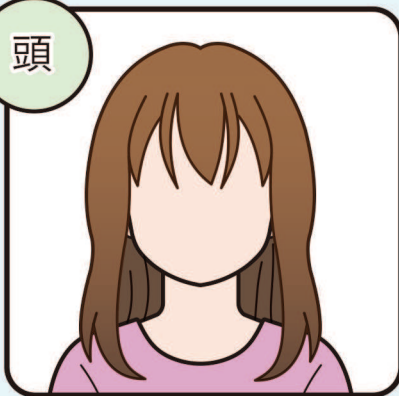


MRI 検査に金属類は持ち込めません！

MRI 検査では**強力な磁力**が発生します。
検査室に金属類を持ち込むと、検査の画像が乱れたり**吸着**や**火傷**をする
恐れがあります。安全に検査ができるよう以下の物は外してきてください。

検査日に外してきてもらう物

頭



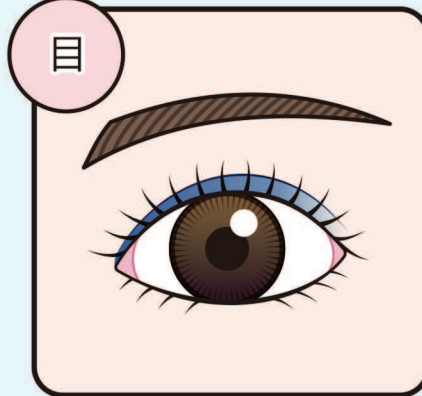
かつら

ウィッグ

つけ毛

エクステ

目



つけまつげ

アートメイク

アイメイク

アイライン

マスカラ

カラーコンタクト

アイシャドウ

衣類



金属が含まれている衣類
や下着類

ブラジャー

ヒートテック

手足



マニキュア

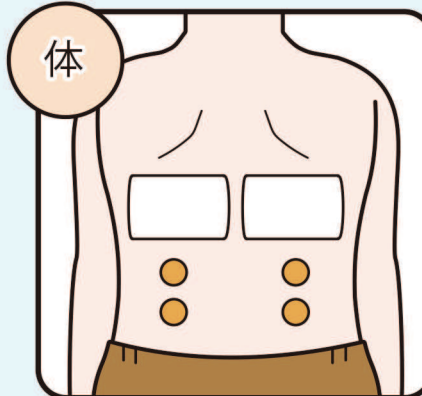
ジェルネイル

つけ爪

ネイルアート

ペディキュア

体



湿布

ニトロダーム

カイロ

ニコチネル

エレキバン

その他貼り薬

肌



UVケア用品

スプレー類

ファンデーション

口紅

金属が含まれている化粧品

※必要なら予備を持参して下さい。

